

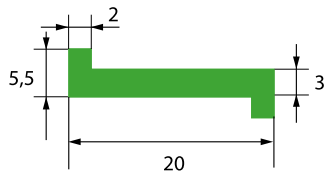
Standaard extrusieprofielen

KENMERKEN

- Profiel in UHMWPE1000

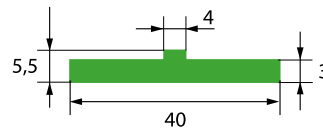
11.001 RE

- Kleur: groen/zwart
- 1 rol = ca. 120 m
- Aanvulling op profiel 11.002RE



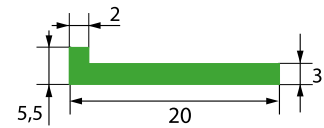
11.002 RE

- Kleur: groen/zwart
- 1 rol = ca. 50 m
- Aanvulling op profiel 11.001RE



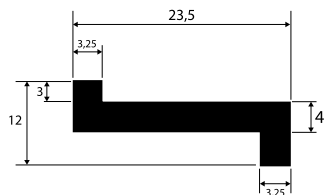
11.003 RE

- Kleur: groen/zwart
- 1 rol = ca. 120 m
- Aanvulling op profiel 11.002RE



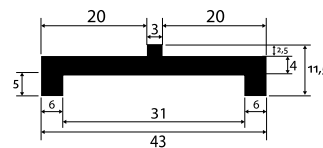
11.004 RE

- Kleur: zwart
- 1 rol = ca. 90 m
- Aanvulling op profiel 11.005RE & 11.006RE



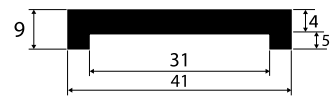
11.005 RE

- Kleur: zwart
- 1 rol = ca. 50 m
- Aanvulling op profiel 11.004RE



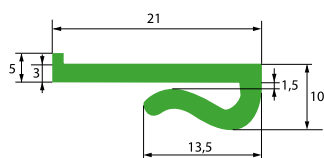
11.006 RE

- Kleur: zwart
- Verkrijgbaar op staaf van 6 m
- Aanvulling op profiel 11.004E



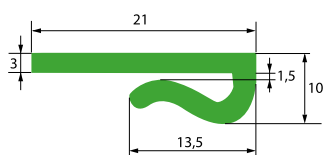
11.007 RE

- Kleur: groen
- 1 rol = ca. 80 m
- Opklipbaar op staal van 2,5 - 4 mm



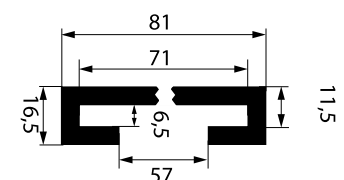
11.008 RE

- Kleur: groen
- 1 rol = ca. 80 m
- Opklipbaar op staal van 2,5 - 4 mm



11.009 RE

- Kleur:Zwart (groen)
- Lengte: 6 m
- Plat profiel 70x6 mm



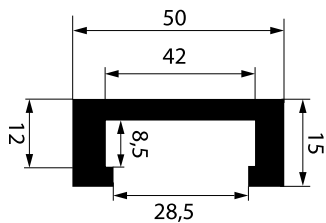
Standaard extrusieprofielen

KENMERKEN

- Profiel in UHMWPE1000
- Kleur: groen

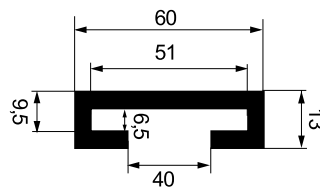
11.010 RE

- Kleur: zwart (groen)
- In lengte 6 m
- Voor plat profiel 40 x 8 mm



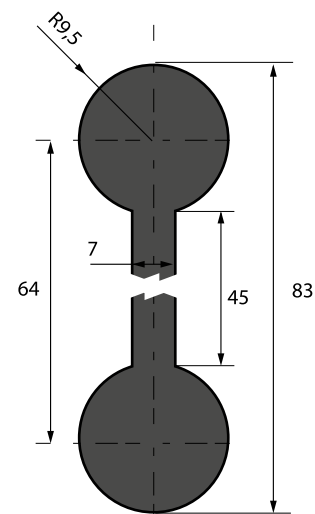
11.011 RE

- Kleur: zwart (groen)
- In lengte van 6 m
- voor plat profiel 50 x 6 mm



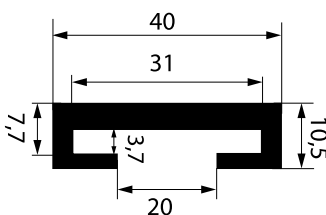
11.013 RE

- Kleur: zwart
- In lengte van 6 m
- Makkelijk te bevestigen op zijdelingse steun



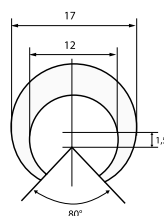
11.012 RE

- Kleur: zwart (groen)
- In lengte van 6 m
- Voor plat profiel 30 x 3 mm



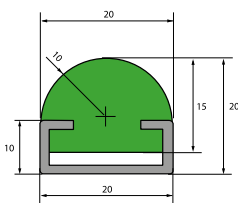
11.014 RE

- Kleur: wit
- Lengte 6 m
- Bekleden van rond profiel diam. 12 mm



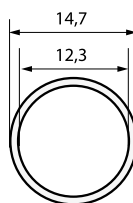
11.015 RE

- Kleur: groen, wit, zwart
- Strips van 2 - 3 - 6 m
- Aanvulling op profiel-C3



11.017 RE

- Kleur: wit
- Bekleden van ronde ijzeren staven met diam.12



11.018 RE

- Kleur: wit
- Bekleden van ronde ijzeren staven met diam. 10 mm

