

POM C

polyacetaal

TYPES

POM-C
POM-ELS
POM-10PE

KENMERKEN

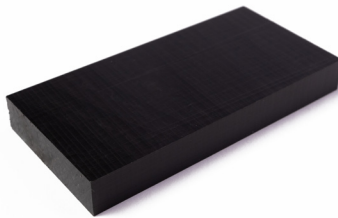
- Grote maatvastheid
- Een hoge stijfheid en hardheid
- Zeer goede glij- en slijtvastheid
- Uitstekende bewerkbaarheid
- Hoge drukweerstand
- Lage vochtname
- Continue gebruikstemperatuur van ongeveer -40°C tot + 11°C
- Een groot deel van het assortiment voldoet aan de voorschriften voor contact met levensmiddelen volgens 10/2011 / EG

TECHNISCHE KENMERKEN

	POM-C
Toepassingen	<ul style="list-style-type: none">• Wielen• Ringen, rollen• Pomp onderdelen• Slijtdeel in de voedingsindustrie
Synoniemen	ERTACETAL®, DELRIN®, SUSTARIN®



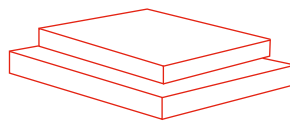
POM C
Naturel



POM C
Zwart

POM C _____ polyacetaal

POM C



DIKTE	TOLERANTIES MM	POM-C			POM-ELS	POM-10PE
		BREEDTE				
		610 MM	1000 MM	1220 MM	610 MM	1000 MM

mm	min.	max.	kg/m	kg/m	kg/m	kg/m	kg/m
8	0,2	1,1	7,75			7,75	12,378
10	0,2	1,1	9,56	15,35	18,727	9,56	15,345
12	0,3	1,5	11,65	18,75	22,875	12	18,721
15	0,3	1,5	14,03	23,01	29,04	14,14	
16	0,3	1,5	14,97	24,55	29,951	14,97	23,666
20	0,3	1,5	18,9	30,35	37,027	19,03	31,202
25	0,3	1,5	23,36	37,6	45,872	23,36	37,953
30	0,5	2,5	28,14	45,75	55,815	28,14	45,933
35	0,5	2,5	33,02	53,5	65,27	33,02	53,401
40	0,5	2,5	37,4	60,3	75,566	37,75	60,766
45	0,5	2,5	40,78	68,2	83,204	40,78	68,234
50	0,5	2,5	46,5	74,8	91,256	46,75	75,6
60	0,5	3,5	55,9	90,9		57,3	91,149
70	0,5	3,5	65,6	105,6			
80	0,5	5	74,35	121,3			
90	0,5	5	83,3	135,9			
100	0,5	5	91,1	150,7			
110	0,5	6	101,9				
120	0,5	6	109,8				
130	0,5	6	119,6				
150	0,5	7	136,2				
180	0,5	10	168,3				
200	0,5	10	187,5				
250	0,5	12	230				

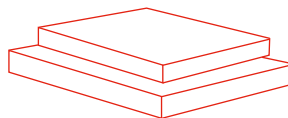
→ **Lengte POM-C**
 breedte 610 =
 8 - 100 mm = 1 | 2 | 3 m
 110 - 200 mm = 1 | 2 m
 250 mm = 1 m
 breedte 1000 = 1 | 2 m
 breedte 1220 = 1 | 3 m

→ **Lengte POM - ELS & POM-10PE**
 breedte 610 = 1 | 2 | 3 m
 breedte 1000 = 1 | 2 m

→ **Kleuren:** naturel, helderblauw,
 zwart voor bepaalde afmetingen

POM C _____ polyacetaal

POM C

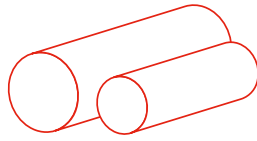


DIKTE	TOLERANTIES MM		POM-C
			BREEDTE
			1000 MM
mm	min.	max.	kg/m
2	-0,15	0,15	2,99
3	-0,2	0,2	4,49
4	-0,2	0,2	5,98
5	-0,25	0,25	7,48
6	-0,25	0,25	8,97

- **Lengte:** 2 m
- **Kleuren:** naturel, zwart
- Gekalenderde afwerking

POM C _____ polyacetaal

POM C



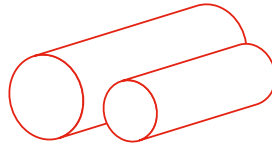
DIAMETER	TOLERANTIES MM		POM-C	POM-ELS	POM-10PE
mm	min.	max.	kg/m	kg/m	kg/m
5	0,1	0,6	0,032	0,032	
6	0,1	0,6	0,045	0,045	
8	0,1	0,7	0,079	0,078	
10	0,1	0,7	0,121	0,12	0,123
12	0,2	0,8	0,176	0,175	0,17
15	0,2	0,8	0,271	0,269	0,261
16	0,2	0,8	0,307	0,305	0,327
18	0,2	0,8	0,386	0,383	0,372
20	0,2	0,8	0,474	0,471	0,46
22	0,2	1	0,575	0,571	0,554
25	0,2	1	0,74	0,735	0,726
28	0,2	1	0,93	0,923	0,896
30	0,2	1	1,06	1,053	1,043
32	0,2	1,2	1,21	1,202	1,166
35	0,2	1,2	1,44		
36	0,2	1,2	1,52	1,509	1,463
40	0,2	1,2	1,87	1,857	1,831
45	0,3	1,3	2,37	2,353	2,332
50	0,3	1,3	2,92	2,9	2,864
56	0,3	1,3	3,65	3,624	3,518
60	0,3	1,6	4,2	4,171	4,123
65	0,3	1,6	4,92	4,886	4,829
70	0,3	1,6	5,69	5,65	5,586
75	0,4	2	6,57	6,524	6,333
80	0,4	2	7,46	7,408	7,314
85	0,5	2,2	8,43	8,371	8,127
90	0,5	2,2	9,43	9,364	9,258
100	0,6	2,5	11,65	11,568	11,458

→ **Lengte:**
5 - 350 mm = 1 | 2 | 3 m
400 - 600 mm = 1 m

→ **Kleuren:** naturel, zwart,
helderblauw

POM C _____ polyacetaal

POM C



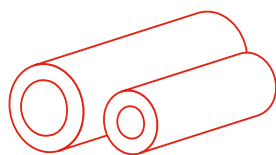
DIAMETER	TOLERANTIE MM		POM-C	POM-ELS	POM-10PE
mm	min.	max.	kg/m	kg/m	kg/m
110	0,7	3	14,15	13,64	
120	0,8	3,5	16,9	16,47	
125	0,8	3,5	18,3	17,641	
130	0,9	3,8	19,8	19,437	
135	0,9	3,8	21,35		
140	0,9	3,8	22,9		
150	1	4,2	26,35		
160	1,1	4,5	30		
165	1,2	5	31,2		
180	1,2	5	37,9		
200	1,3	5,5	46,8		
210	1,3	5,5	51,97		
230	1,5	6,2	61,9		
250	1,5	6,2	72,9		
300	1,5	7,5	108,7		
350	1,5	8,5	145,6		
400	1,5	9,5	189,7		
500	1,5	11,5	287,4		
600	0	12	429,4		

→ **Lengte:** 5 - 350 mm = 1 | 2 | 3 m
400 - 600 mm = 1 m

→ **Kleuren:** naturel, zwart,
helderblauw

POM C _____ polyacetaal

POM C



D x d	TOLERANTIES MM				POM-C	D x d	TOLERANTIES MM				POM-C
	D		d				D		d		
20 x 10	0,4	1,1	-0,4	-1,1	0,39	80 x 40	0,8	3	-0,8	-3	5,91
25 x 12	0,4	1,1	-0,4	-1,1	0,61	80 x 50	0,8	3	-0,8	-3	4,94
28 x 12	0,4	1,1	-0,4	-1,1	0,79	80 x 60	0,8	3	-0,8	-3	3,75
28 x 20	0,4	1,1	-0,4	-1,1	0,51	90 x 40	1,2	3,6	-1,6	-5	8,08
30 x 20	0,4	1,1	-0,4	-1,1	0,64	90 x 50	1,2	3,6	-1,6	-5	7,15
32 x 15	0,6	2	-0,6	-2	1,04	100 x 40	1,2	3,6	-1,6	-5	10,35
36 x 17	0,6	2	-0,6	-2	1,29	100 x 50	1,2	3,6	-1,6	-5	9,33
36 x 25	0,6	2	-0,6	-2	0,93	100 x 60	1,2	3,6	-1,6	-5	8,17
40 x 20	0,6	2	-0,6	-2	1,52	100 x 80	1,2	3,6	-1,6	-5	5,17
40 x 30	0,6	2	-0,6	-2	0,99	150 x 80	1,5	4,5	-2	-6,5	19,85
50 x 20	0,6	2	-0,6	-2	2,57	150 x 100	1,5	4,5	-2	-6,5	16
50 x 30	0,6	2	-0,6	-2	2,03	150 x 120	1,5	4,5	-2	-6,5	11,25
50 x 40	0,6	2	-0,6	-2	1,27	160 x 100	1,8	5,4	-2,2	-7,5	19,9
55 x 35	0,8	2,5	-0,8	-2,5	2,36	180 x 90	1,8	5,4	-2,2	-7,5	29,75
60 x 30	0,8	2,5	-0,8	-2,5	3,37	180 x 120	1,8	5,4	-2,2	-7,5	23
60 x 40	0,8	2,5	-0,8	-2,5	2,62	200 x 100	2	6	-2,5	-8,5	36,75
70 x 30	0,8	3	-0,8	-3	4,97	200 x 150	2	6	-2,5	-8,5	23,3
70 x 50	0,8	3	-0,8	-3	3,21						

→ **Lengte:** 1 | 3 m

→ **Kleuren:** naturel
zwart voor bepaalde dimensies