

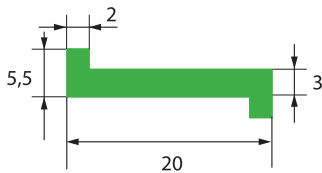
# Profils standard extrudés

## CARACTÉRISTIQUES

- Profils en UHMWPE1000

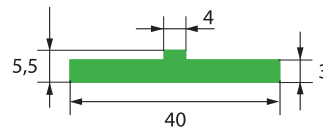
**11.001 RE**

- Couleur: vert/noir
- 1 rouleau = ca. 120 m
- Complément au profil 11.002RE



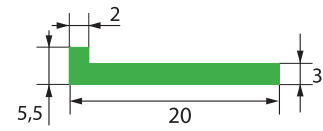
**11.002 RE**

- Couleur: vert/noir
- 1 rouleau = ca. 50 m
- Complément au profil 11.001RE



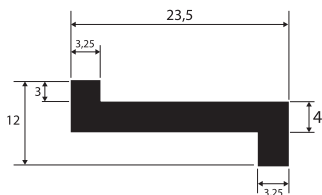
**11.003 RE**

- Couleur: vert/noir
- 1 rouleau = ca. 120 m
- Complément au profil 11.002RE



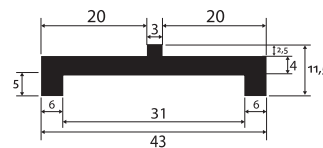
**11.004 RE**

- Couleur: noir
- 1 rouleau = ca. 90 m
- Complément au profil 11.005RE & 11.006RE



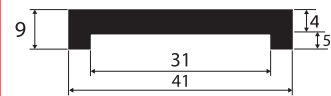
**11.005 RE**

- Couleur: noir
- 1 rouleau = ca. 50 m
- Complément au profil 11.004RE



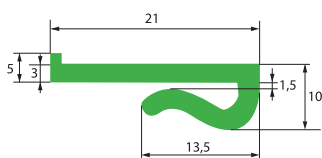
**11.006 RE**

- Couleur: noir
- Disponible en barre de 6 m
- Complément au profil 11.004E



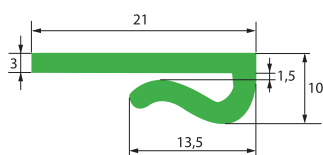
**11.007 RE**

- Couleur: vert
- 1 rouleau = ca. 80 m
- À clipser sur acier de 2,5 - 4 mm



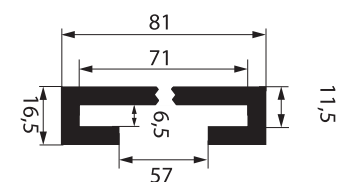
**11.008 RE**

- Couleur: vert
- 1 rouleau = ca. 80 m
- À clipser sur acier de 2,5 - 4 mm



**11.009 RE**

- Couleur: Noir (vert)
- Longueur: 6 m
- Profil plat 70x6 mm



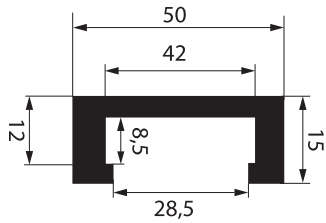
# Profils standard extrudés

## CARACTÉRISTIQUES

- Profils en UHMWPE1000
- Couleur vert

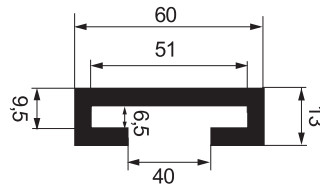
**11.010 RE**

- Couleur: noir (vert)
- En longueur de 6 m
- Pour profil plat 40 x 8 mm



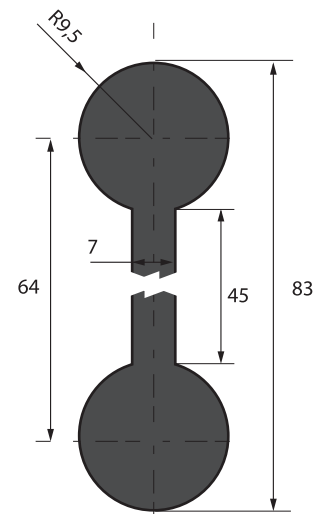
**11.011 RE**

- Couleur: noir (vert)
- En longueur de 6 m
- Pour profil plat 50 x 6 mm



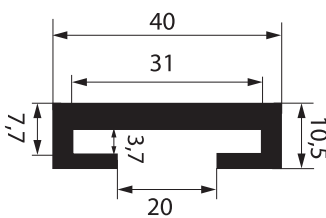
**11.013 RE**

- Couleur: noir
- En longueur de 6 m
- Facile à appliquer sur supports latéraux



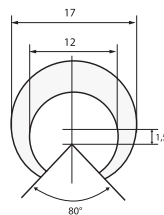
**11.012 RE**

- Couleur: noir (vert)
- En longueur de 6 m
- Pour profil plat 30 x 3 mm



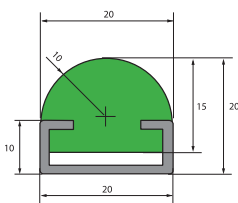
**11.014 RE**

- Couleur: blanc
- Longueur 6 m
- Revêtir des profils ronds diam. 12 mm



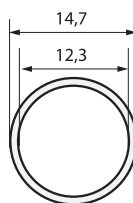
**11.015 RE**

- Couleur: vert, blanc, noir
- Bande de 2 - 3 - 6 m
- Utilise des profils acier C3



**11.017 RE**

- Couleur: blanc
- Revêtir des profils ronds diam.12



**11.018 RE**

- Couleur: blanc
- Revêtir des profils ronds diam. 10 mm

