

POM C

polyacétal

LES TYPES

POM-C
POM-ELS
POM-10PE

CARACTÉRISTIQUES

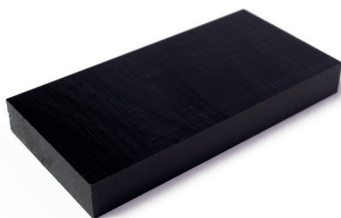
- Grande stabilité dimensionnelle
- Grande résistance à la pression
- Excellente usinabilité
- Rigidité et dureté élevées
- Faible absorption d'humidité
- Une grande partie de la gamme est conforme au règlement sur le contact avec les denrées alimentaires conformément à 10/2011/CE
- Très bonnes propriétés de glissement et de résistance à l'usure
- Température d'utilisation en continu d'environ -40°C à +100°C

SPÉCIFICATIONS TECHNIQUES

	POM-C
Applications	<ul style="list-style-type: none">• Roues• Bagues, rouleaux• Eléments de pompe• Pièce d'usure dans le domaine de l'alimentation
Synonymes	ERTACETAL®, DELRIN®, SUSTARIN®



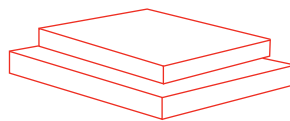
POM C
Naturel



POM C
Noir

POM C _____ polyacétal

POM C



ÉPAISSEUR	TOLÉRANCES MM	POM-C			POM-ELS	POM-10PE
		LARGEUR				
		610 MM	1000 MM	1220 MM	610 MM	1000 MM

mm	min.	max.	kg/m	kg/m	kg/m	kg/m	kg/m
8	0,2	1,1	7,75			7,75	12,378
10	0,2	1,1	9,56	15,35	18,727	9,56	15,345
12	0,3	1,5	11,65	18,75	22,875	12	18,721
15	0,3	1,5	14,03	23,01	29,04	14,14	
16	0,3	1,5	14,97	24,55	29,951	14,97	23,666
20	0,3	1,5	18,9	30,35	37,027	19,03	31,202
25	0,3	1,5	23,36	37,6	45,872	23,36	37,953
30	0,5	2,5	28,14	45,75	55,815	28,14	45,933
35	0,5	2,5	33,02	53,5	65,27	33,02	53,401
40	0,5	2,5	37,4	60,3	75,566	37,75	60,766
45	0,5	2,5	40,78	68,2	83,204	40,78	68,234
50	0,5	2,5	46,5	74,8	91,256	46,75	75,6
60	0,5	3,5	55,9	90,9		57,3	91,149
70	0,5	3,5	65,6	105,6			
80	0,5	5	74,35	121,3			
90	0,5	5	83,3	135,9			
100	0,5	5	91,1	150,7			
110	0,5	6	101,9				
120	0,5	6	109,8				
130	0,5	6	119,6				
150	0,5	7	136,2				
180	0,5	10	168,3				
200	0,5	10	187,5				
250	0,5	12	230				

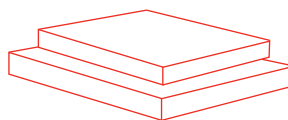
→ **Longueur POM-C**
 largeur 610 =
 8 - 100 mm = 1 | 2 | 3 m
 110 - 200 mm = 1 | 2 m
 250 mm = 1 m
 largeur 1000 = 1 | 2 m
 largeur 1220 = 1 | 3 m

→ **Longueur POM - ELS & POM-10PE**
 largeur 610 = 1 | 2 | 3 m
 largeur 1000 = 1 | 2 m

→ **Couleurs:** naturel, bleu clair,
 noir pour certaines dimensions

POM C _____ polyacétal

POM C



ÉPAISSEUR	TOLÉRANCES MM		POM-C
			LARGEUR
			1000 MM
mm	min.	max.	kg/m
2	-0,15	0,15	2,99
3	-0,2	0,2	4,49
4	-0,2	0,2	5,98
5	-0,25	0,25	7,48
6	-0,25	0,25	8,97

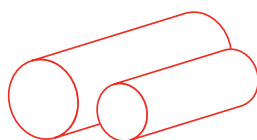
→ **Longueur:** 2 m

→ **Couleurs:** naturel, noir

→ Plaques calandrées

POM C _____ polyacétal

POM C



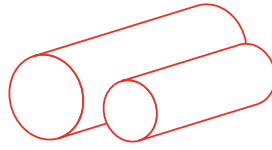
DIAMÈTRE	TOLÉRANCES MM		POM-C	POM-ELS	POM-10PE
mm	min.	max.	kg/m	kg/m	kg/m
5	0,1	0,6	0,032	0,032	
6	0,1	0,6	0,045	0,045	
8	0,1	0,7	0,079	0,078	
10	0,1	0,7	0,121	0,12	0,123
12	0,2	0,8	0,176	0,175	0,17
15	0,2	0,8	0,271	0,269	0,261
16	0,2	0,8	0,307	0,305	0,327
18	0,2	0,8	0,386	0,383	0,372
20	0,2	0,8	0,474	0,471	0,46
22	0,2	1	0,575	0,571	0,554
25	0,2	1	0,74	0,735	0,726
28	0,2	1	0,93	0,923	0,896
30	0,2	1	1,06	1,053	1,043
32	0,2	1,2	1,21	1,202	1,166
35	0,2	1,2	1,44		
36	0,2	1,2	1,52	1,509	1,463
40	0,2	1,2	1,87	1,857	1,831
45	0,3	1,3	2,37	2,353	2,332
50	0,3	1,3	2,92	2,9	2,864
56	0,3	1,3	3,65	3,624	3,518
60	0,3	1,6	4,2	4,171	4,123
65	0,3	1,6	4,92	4,886	4,829
70	0,3	1,6	5,69	5,65	5,586
75	0,4	2	6,57	6,524	6,333
80	0,4	2	7,46	7,408	7,314
85	0,5	2,2	8,43	8,371	8,127
90	0,5	2,2	9,43	9,364	9,258
100	0,6	2,5	11,65	11,568	11,458

→ **Longueur:**
5 - 350 mm = 1 | 2 | 3 m
400 - 600 mm = 1 m

→ **Couleurs:** naturel, noir,
bleu clair

POM C _____ polyacétal

POM C



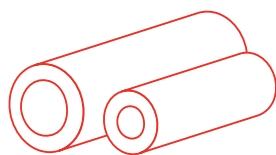
DIAMÈTRE		TOLERANTIE MM		POM-C	POM-ELS	POM-10PE
mm	min.	max.	kg/m	kg/m	kg/m	
110	0,7	3	14,15	13,64		
120	0,8	3,5	16,9	16,47		
125	0,8	3,5	18,3	17,641		
130	0,9	3,8	19,8	19,437		
135	0,9	3,8	21,35			
140	0,9	3,8	22,9			
150	1	4,2	26,35			
160	1,1	4,5	30			
165	1,2	5	31,2			
180	1,2	5	37,9			
200	1,3	5,5	46,8			
210	1,3	5,5	51,97			
230	1,5	6,2	61,9			
250	1,5	6,2	72,9			
300	1,5	7,5	108,7			
350	1,5	8,5	145,6			
400	1,5	9,5	189,7			
500	1,5	11,5	287,4			
600	0	12	429,4			

→ **Longueur:**
5 - 350 mm = 1 | 2 | 3 m
400 - 600 mm = 1 m

→ **Couleurs:** naturel, noir,
bleu clair

POM C _____ polyacétal

POM C



D x d	TOLÉRANCES MM				POM-C	D x d	TOLÉRANCES MM				POM-C
	D		d				D		d		
mm	min.	max.	min.	max.	kg/m	mm	min.	max.	min.	max.	kg/m
20 x 10	0,4	1,1	-0,4	-1,1	0,39	80 x 40	0,8	3	-0,8	-3	5,91
25 x 12	0,4	1,1	-0,4	-1,1	0,61	80 x 50	0,8	3	-0,8	-3	4,94
28 x 12	0,4	1,1	-0,4	-1,1	0,79	80 x 60	0,8	3	-0,8	-3	3,75
28 x 20	0,4	1,1	-0,4	-1,1	0,51	90 x 40	1,2	3,6	-1,6	-5	8,08
30 x 20	0,4	1,1	-0,4	-1,1	0,64	90 x 50	1,2	3,6	-1,6	-5	7,15
32 x 15	0,6	2	-0,6	-2	1,04	100 x 40	1,2	3,6	-1,6	-5	10,35
36 x 17	0,6	2	-0,6	-2	1,29	100 x 50	1,2	3,6	-1,6	-5	9,33
36 x 25	0,6	2	-0,6	-2	0,93	100 x 60	1,2	3,6	-1,6	-5	8,17
40 x 20	0,6	2	-0,6	-2	1,52	100 x 80	1,2	3,6	-1,6	-5	5,17
40 x 30	0,6	2	-0,6	-2	0,99	150 x 80	1,5	4,5	-2	-6,5	19,85
50 x 20	0,6	2	-0,6	-2	2,57	150 x 100	1,5	4,5	-2	-6,5	16
50 x 30	0,6	2	-0,6	-2	2,03	150 x 120	1,5	4,5	-2	-6,5	11,25
50 x 40	0,6	2	-0,6	-2	1,27	160 x 100	1,8	5,4	-2,2	-7,5	19,9
55 x 35	0,8	2,5	-0,8	-2,5	2,36	180 x 90	1,8	5,4	-2,2	-7,5	29,75
60 x 30	0,8	2,5	-0,8	-2,5	3,37	180 x 120	1,8	5,4	-2,2	-7,5	23
60 x 40	0,8	2,5	-0,8	-2,5	2,62	200 x 100	2	6	-2,5	-8,5	36,75
70 x 30	0,8	3	-0,8	-3	4,97	200 x 150	2	6	-2,5	-8,5	23,3
70 x 50	0,8	3	-0,8	-3	3,21						

→ **Longueur:** 1 | 3 m

→ **Couleurs:** naturel
noir pour certain dimensions